

KCV-3010

システムの特長

Microza UF System Features

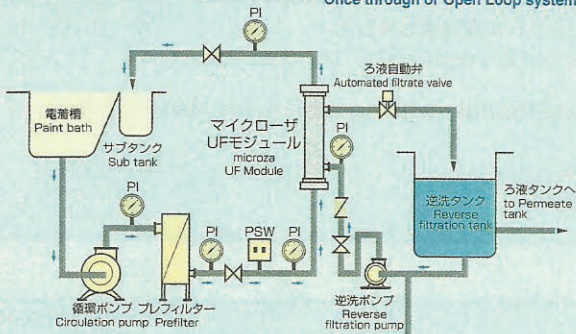
- 優れたろ過安定性を実現する逆洗システム
Reverse filtration system provides superior flux stability
- 鉛化合物の析出を抑制する酸逆洗システム
Reverse filtering with acid prevents formation of lead carbonate
- 運転操作が簡単
Easy operation
- きめ細かい安全対策
Operational safety – automated shutdown
- 省スペース・省エネルギー・高い信頼性
Compact – reliable – energy efficient

システムフロー例

System Flow Diagram Examples

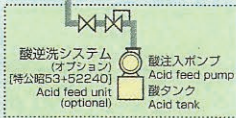
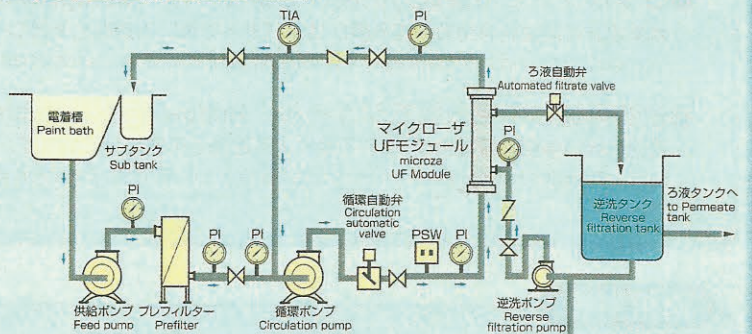
小型ライン用・ワンスルー方式

Small volume system
Once through or Open Loop system



大型ライン用・供給循環方式

Large-volume system, feed and circulation system



(注) 循環ポンプ・供給ポンプにはメカニカルシールを採用していますので、軸封水の供給が必要です。(オプション)

(*) Shaft seal quenching water may be required for circulation and feed pumps.

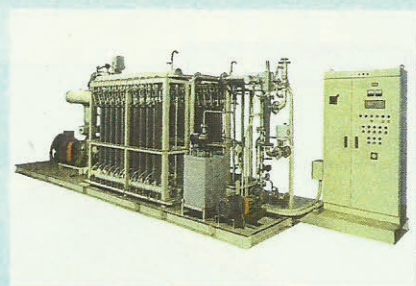
仕様表

Specifications

型式	Module Type	KCV-3010
膜材質	Membrane material	ポリアクリロニトリル系合成高分子 Polyacrylonitrile
モジュール外径	Outer diameter	89mmφ
モジュール長	Module length	1.126mm
最高使用圧力	Max. operating pressure	300kPa
使用pH範囲	Allowable pH range	2-10
最高使用温度	Max. operating temperature	50℃

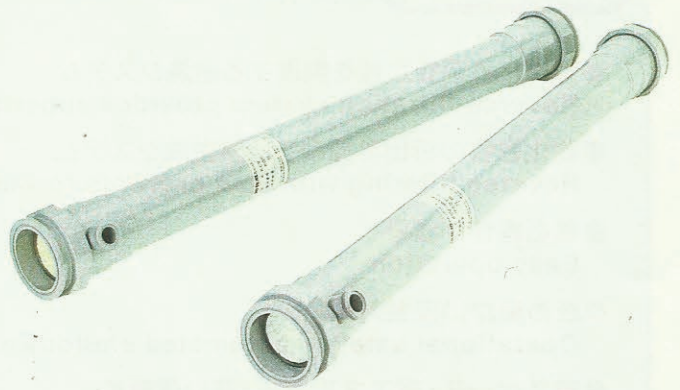
納入例

Installation Example



カチオン電着塗料に最適の材質と膜構造のUFモジュールとシステム

UF modules and systems optimized with materials and membrane structure for CED paint applications.



マイクロザ™ UF: KCVシリーズの特長

Microza™ KCV series UF module features

- カチオン電着塗料専用モジュール **Optimized membrane for CED paint applications**
 カチオン電着塗料専用開発された膜材質を採用し、多様化する塗料に対応します。
 Membrane specifically developed for the full range of cationic electro deposition paints.
- コンパクトでろ過能力の高いモジュール **Compact module with high filtration rates**
 カチオン電着塗料専用の中空糸膜がコンパクトで高いろ過能力を持つモジュールを実現しました。
 Compact size and high permeate flux rates with hollow-fiber membranes specifically developed for CED paint filtration.
- 逆洗可能な中空糸膜モジュール **Hollow fiber membrane module with capability for reverse filtration**
 負圧に強い中空糸膜構造が、UFろ液による逆洗を可能にしています。
 High strength hollow fiber membranes allow for reverse filtration with permeate.

適用用途

Application

- | | | |
|---|--|--|
| <ul style="list-style-type: none"> ●塗料回収
Paint recovery ●節水
Minimize water consumption ●廃水低減
Minimize effluent discharge ●電着槽浴液管理
Enhanced paint bath control | | <ul style="list-style-type: none"> ●塗装の品質安定
Excellent paint film quality ●コストダウン
Reduced cost ●環境保全
Reduced waste treatment |
|---|--|--|

モジュール構造

Module Structure

